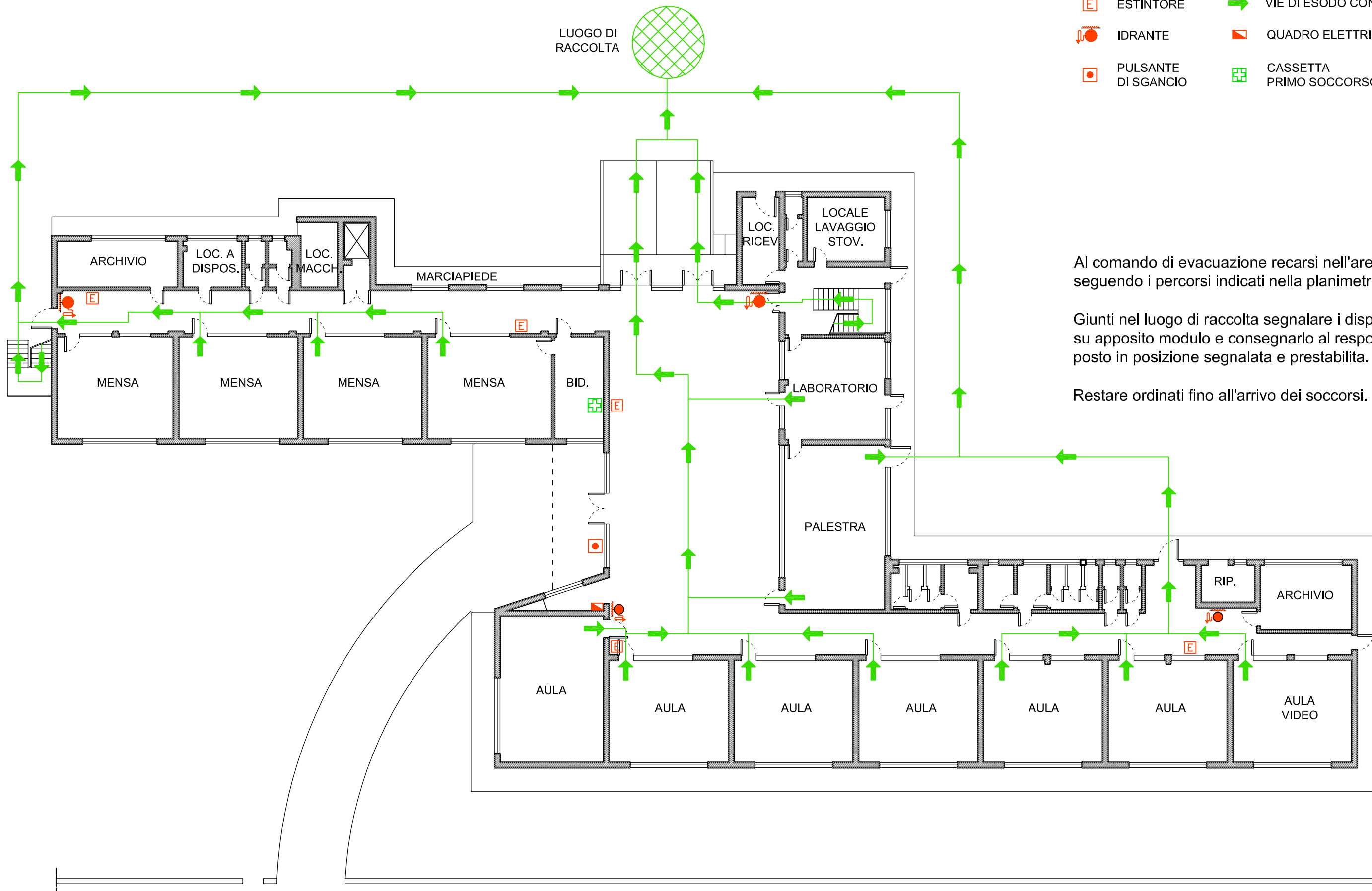


PIANO DI EMERGENZA ED EVACUAZIONE
DIREZIONE DIDATTICA CREMA 3
 Scuola elementare Crema Nuova (Crema)
 pianta piano terra

LEGENDA:

- | | | | |
|---|---------------------|---|--------------------------|
|  | ESTINTORE |  | VIE DI ESODO CONSIGLIATE |
|  | IDRANTE |  | QUADRO ELETTRICO |
|  | PULSANTE DI SGANCIO |  | CASSETTA PRIMO SOCCORSO |





Al comando di evacuazione recarsi nell'area di raccolta seguendo i percorsi indicati nella planimetria.

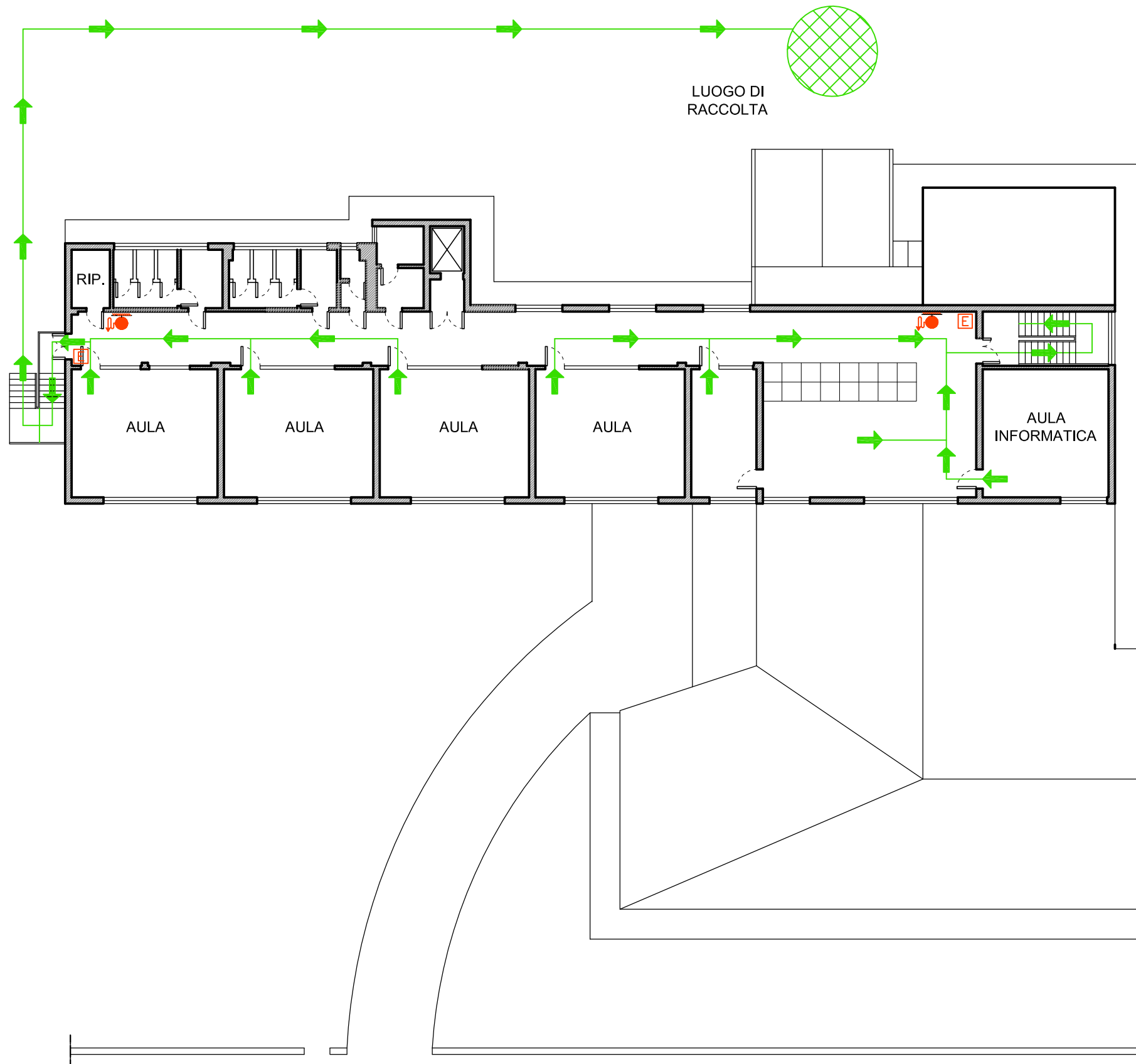
Giunti nel luogo di raccolta segnalare i dispersi su apposito modulo e consegnarlo al responsabile posto in posizione segnalata e prestabilita.

Restare ordinati fino all'arrivo dei soccorsi.

PIANO DI EMERGENZA ED EVACUAZIONE
DIREZIONE DIDATTICA CREMA 3
Scuola elementare Crema Nuova (Crema)
pianta piano primo

LEGENDA:

- | | | | |
|---|---------------------|---|--------------------------|
|  | ESTINTORE |  | VIE DI ESODO CONSIGLIATE |
|  | IDRANTE |  | QUADRO ELETTRICO |
|  | PULSANTE DI SGANCIO |  | CASSETTA PRIMO SOCCORSO |



Al comando di evacuazione recarsi nell'area di raccolta seguendo i percorsi indicati nella planimetria.

Giunti nel luogo di raccolta segnalare i dispersi su apposito modulo e consegnarlo al responsabile posto in posizione segnalata e prestabilita.

Restare ordinati fino all'arrivo dei soccorsi.