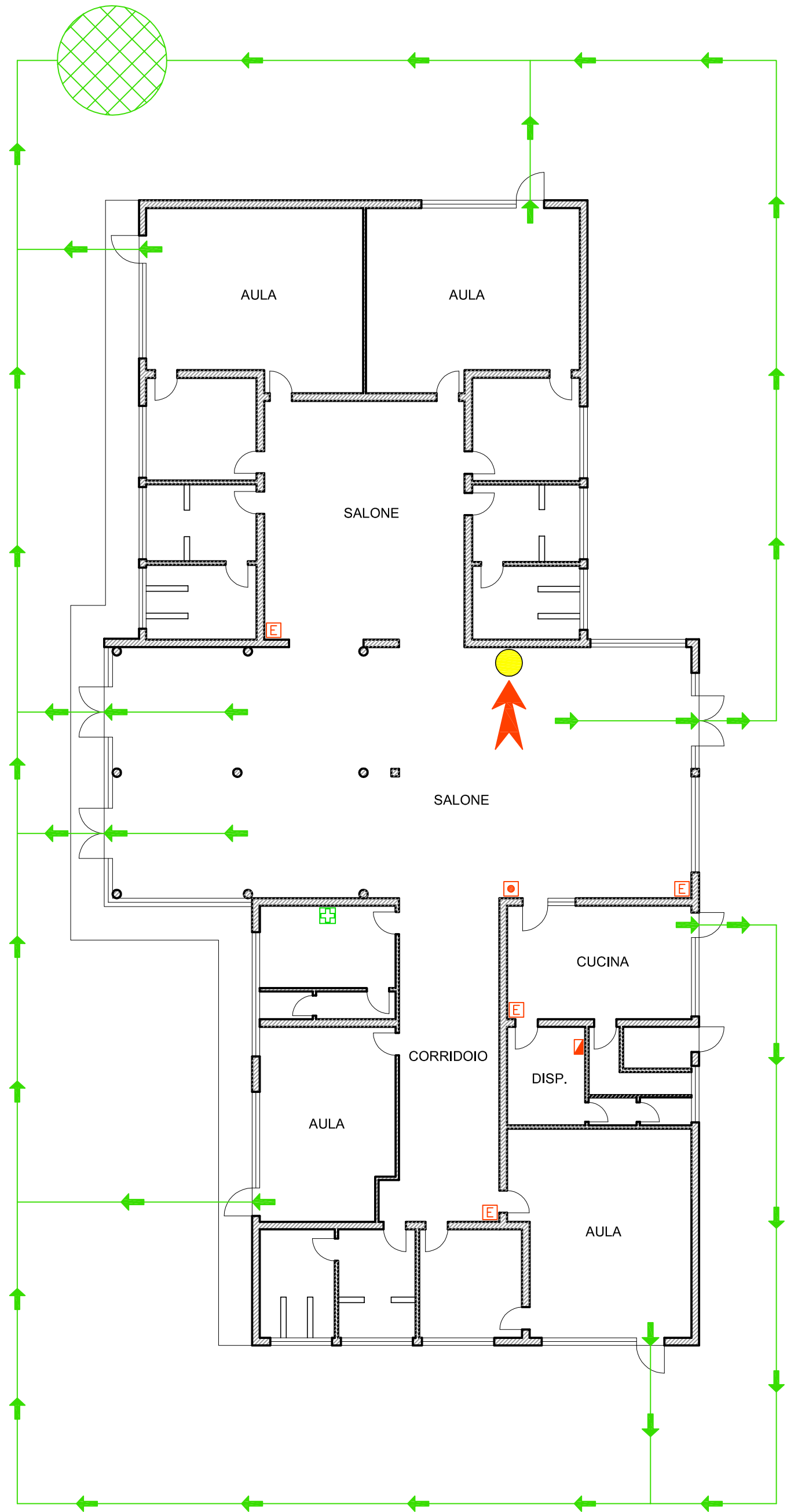









PIANO DI EMERGENZA ED EVACUAZIONE  
DIREZIONE DIDATTICA CREMA 3  
Scuola dell'Infanzia via Braguti  
pianta piano terra

LUOGO DI  
RACCOLTA



LEGENDA:

-  ESTINTORE
-  IDRANTE
-  VIE DI ESODO CONSIGLIATE
-  PULSANTE ALLARME ANTINCENDIO
-  QUADRO ELETTRICO
-  CASSETTA PRIMO SOCCORSO
-  VOI SIETE QUI

Al comando di evacuazione recarsi nell'area di raccolta seguendo i percorsi indicati nella planimetria.

Giunti nel luogo di raccolta segnalare i dispersi su apposito modulo e consegnarlo al responsabile posto in posizione segnalata e prestabilita.

Restare ordinati fino all'arrivo dei soccorsi.