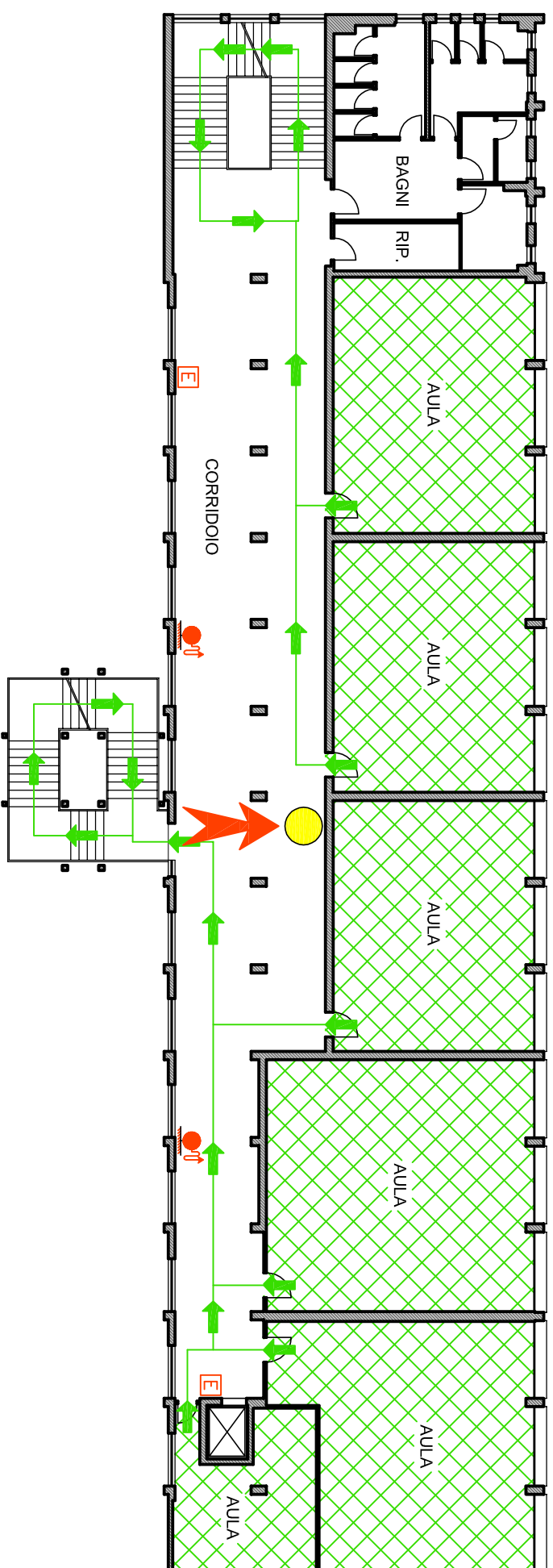


**PIANO DI EMERGENZA ED EVACUAZIONE**  
**DIREZIONE DIDATTICA CREMA 3**  
**Scuola media "GALMOZZI"**  
**pianta piano primo**



LEGENDA:

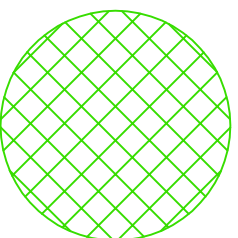
- 
- ESTINTORE
- IDRANTE
- QUADRO ELETTRICO
- CASSETTA  
PRIMO SOCCORSO
- VIE DI ESODO CONSIGLIATE
- VOI SIETE QUI

Al comando di evacuazione recarsi nell'area di raccolta seguendo i percorsi indicati nella planimetria.

E' assolutamente vietato l'utilizzo dell'ascensore in caso di incendio ed in caso di evacuazione dell'edificio.

Giunti nel luogo di raccolta segnalare i dispersi su apposito modulo e consegnarlo al responsabile posto in posizione segnalata e prestabilita.

**Restare ordinati fino all'arrivo dei soccorsi.**



LUOGO DI  
RACCOLTA nr.1  
(giardino interno)