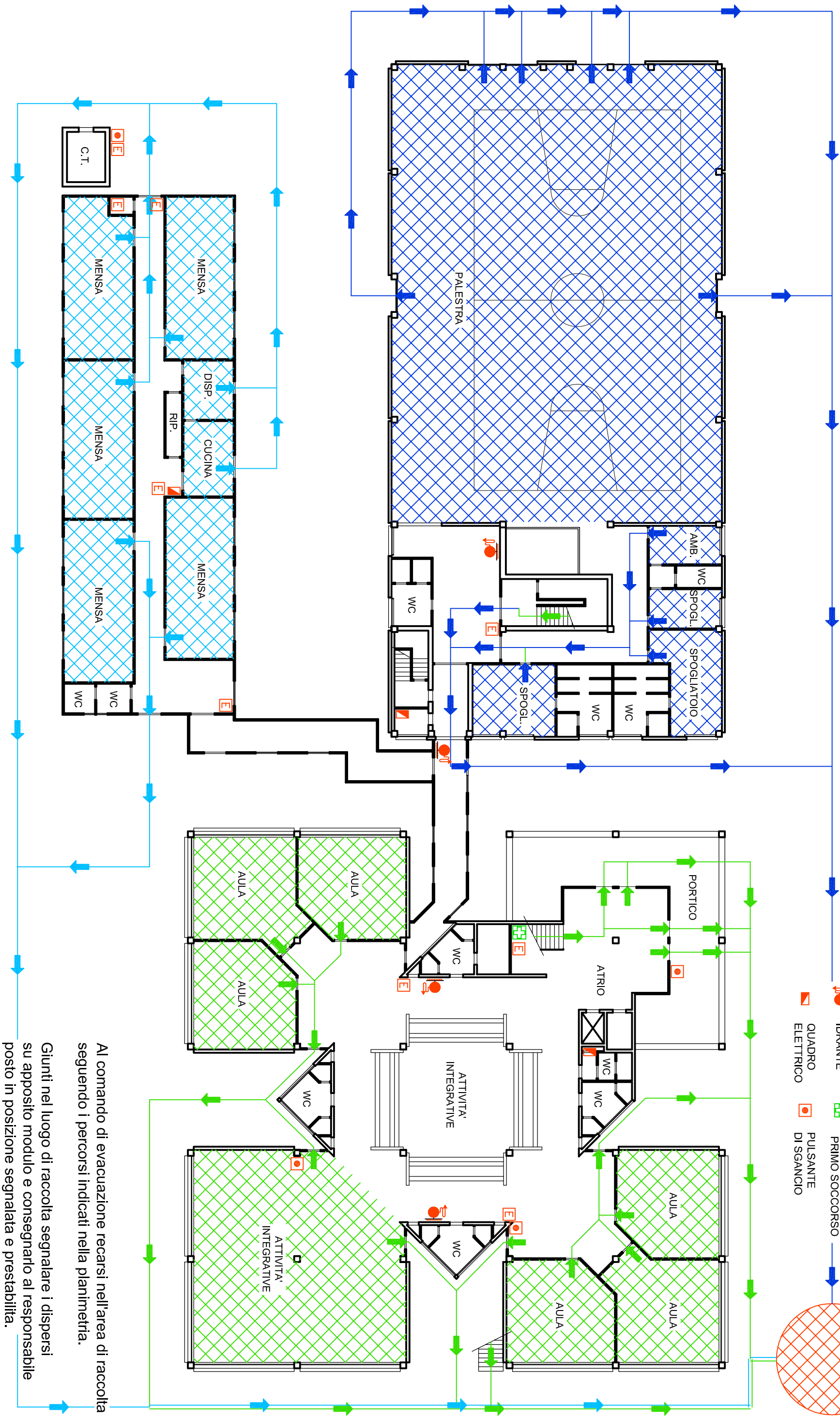


PIANO DI EMERGENZA ED EVACUAZIONE  
DIREZIONE DIDATTICA CREMA 3  
Scuola elementare via Braguti  
pianta piano terra

LEGENDA:

- |  |                     |  |                             |
|--|---------------------|--|-----------------------------|
|  | ESTINTORE           |  | VIE DI ESODO<br>CONSIGLIATE |
|  | IDRANTE             |  | CASSETTA<br>PRIMO SOCCORSO  |
|  | QUADRO<br>ELETTRICO |  | PULSANTE<br>DI SGANCIO      |

LUOGO DI  
RACCOLTA  
UNICO



Al comando di evacuazione recarsi nell'area di raccolta seguendo i percorsi indicati nella planimetria.  
Giunti nel luogo di raccolta segnalare i dispersi su apposito modulo e consegnarlo al responsabile posto in posizione segnalata e prestabilita.

Restare ordinati fino all'arrivo dei soccorsi.