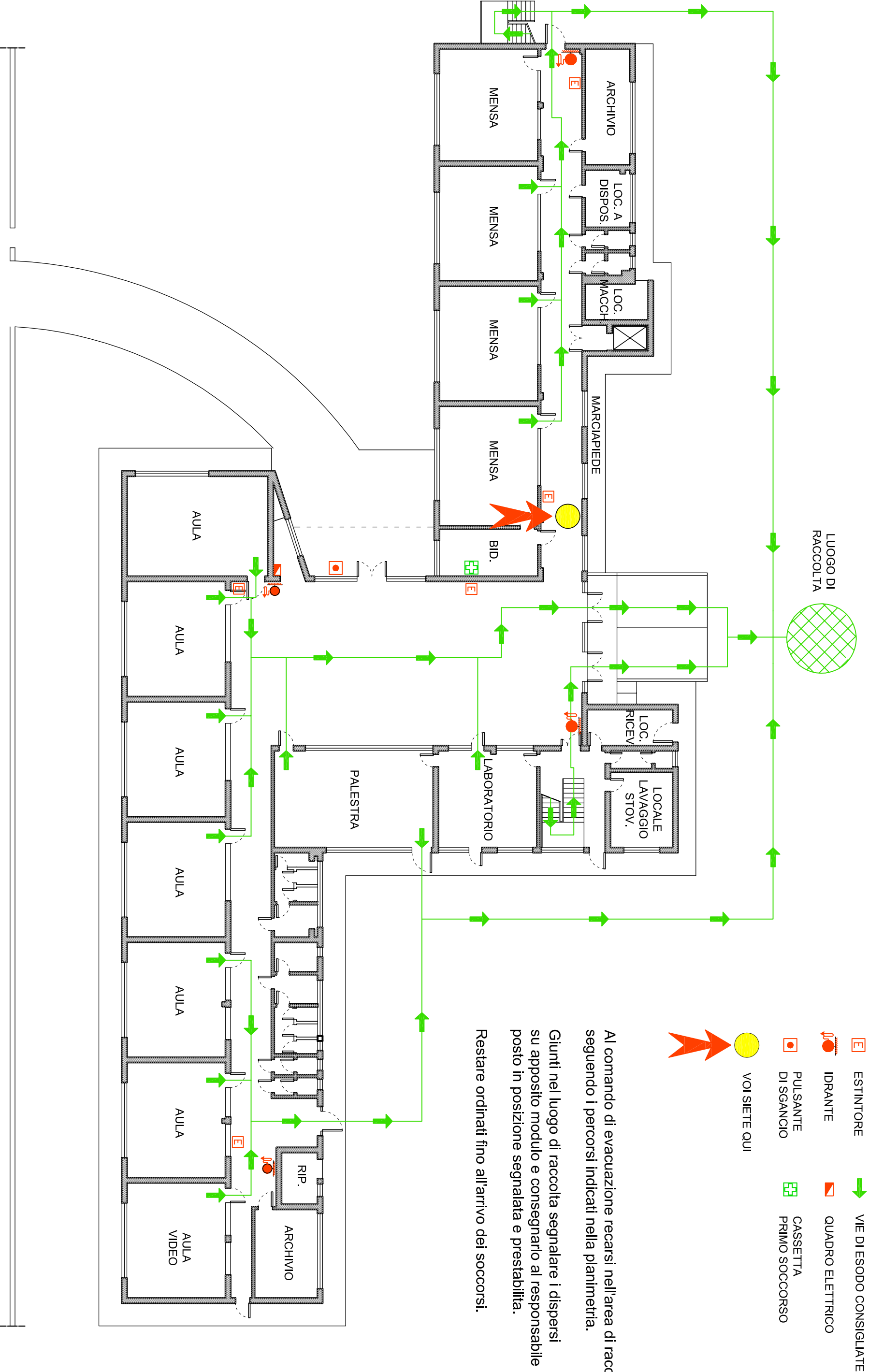


PIANO DI EMERGENZA ED EVACUAZIONE
DIREZIONE DIDATTICA CREMA 3
Scuola elementare Crema Nuova (Crema)
pianta piano terra



LEGENDA:

- | | | | |
|--|---------------------|--|--------------------------|
| | ESTINTORE | | VIE DI ESODO CONSIGLIATE |
| | IDRANTE | | QUADRO ELETTRICO |
| | PULSANTE DI SGANCIO | | CASSETTA PRIMO SOCCORSO |
| | VOI SIETE QUI | | |

Al comando di evacuazione recarsi nell'area di raccolta seguendo i percorsi indicati nella planimetria.
Giunti nel luogo di raccolta segnalare i dispersi su apposito modulo e consegnarlo al responsabile posto in posizione segnalata e prestabilita.

Restare ordinati fino all'arrivo dei soccorsi.